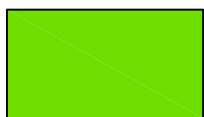


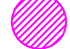
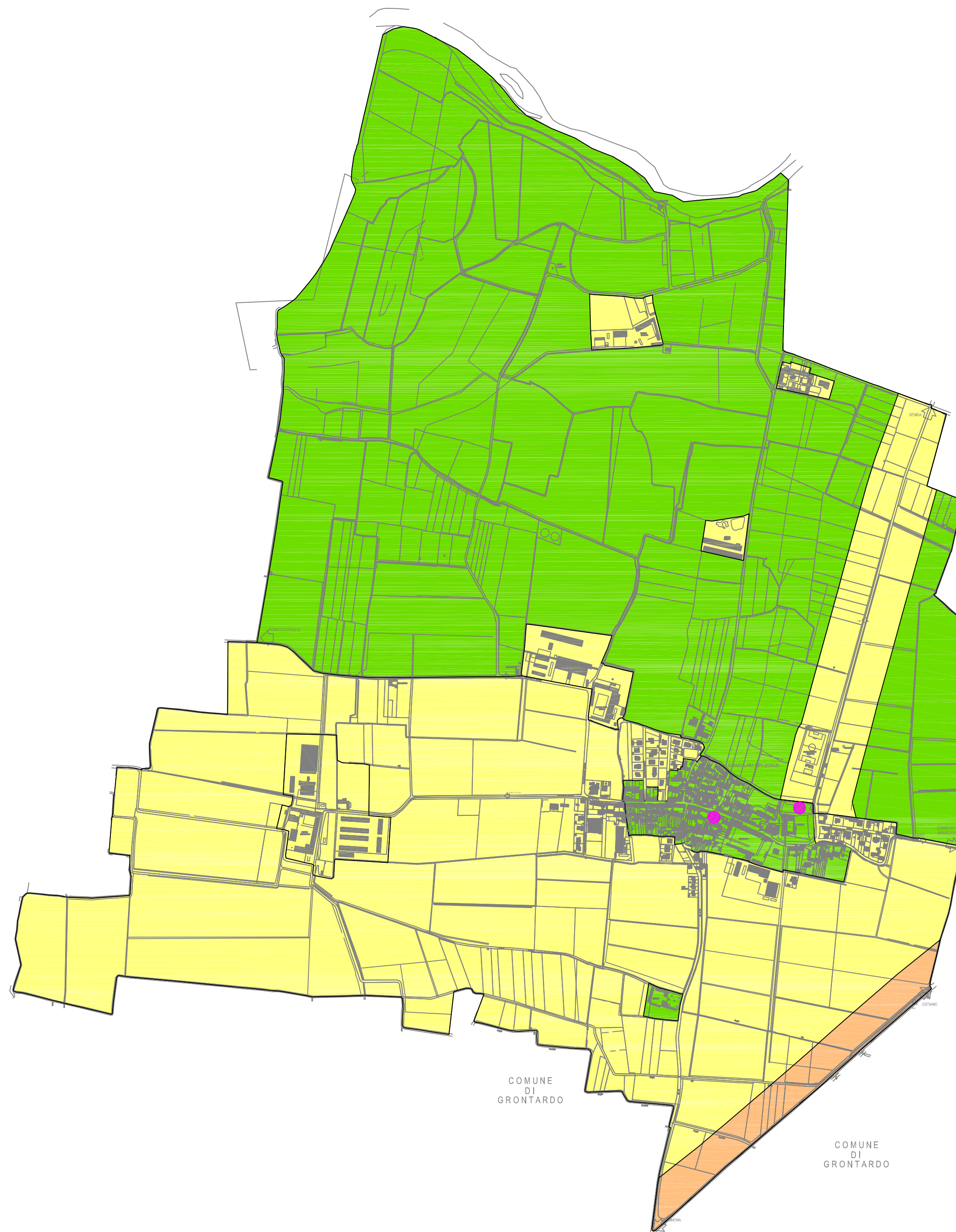


LEGENDA:

ZONE	limite assoluto d'immissione	
	notturno	diurno
 Classe II: aree prevalentemente residenziali	45dB(A)	55dB(A)
 Classe III: aree di tipo misto	50dB(A)	60dB(A)
 Classe IV: aree d'intensa attività umana	55dB(A)	65dB(A)
 Aree di pubblico spettacolo		



COMUNE di SCANDOLARA RIPA D'OGGIO
PROVINCIA di CREMONA
REGIONE LOMBARDIA



CLASSIFICAZIONE ACUSTICA

DEL TERRITORIO COMUNALE
ex LR 10.8.2001 n° 13 redatto secondo i disposti della DGRL 12.07.2002 N° 9776

ELABORATO 7
 Azzonamento acustico
 del territorio

scala 1:10.000

Il Sindaco
 Il Segretario Comunale

ADOTTATO IL
 CON DELIBERA C.C. N°
 APPROVATO IL
 CON DELIBERA C.C. N°
 PUBBLICATO IL
 SUL B.U.R.L. N°



GIUSEPPE TAMAGNINI
 Pianificatore Territoriale
 Urbanista Architetto
 Via Milano 52c - 26100 Cremona
 Tel. 0372 491359 - Fax 0372 447224
 E-mail: cremona@studiotamagnini.it

AGOSTINO CERVI
 TCAA | DPGR Lombardia
 n. 2475 / 1997
 Via Aselli 8 - 26100 Cremona
 Tel. 0372 801918 - Fax 0372 801917
 E-mail: info@cervicassociati.it

Piano di Classificazione Acustica

