

PERIMETRO DEL TERRITORIO COMUNALE

CONFINO COMUNALE

AMBITI DI TRASFORMAZIONE

AMBITO DI TRASFORMAZIONE RESIDENZIALE
 VIABILITA' DI NUOVA REALIZZAZIONE

AMBITI DEL TESSUTO URBANO CONSOLIDATO (T.U.C.)

DELIMITAZIONE DEL NUCLEO DI ANTICA FORMAZIONE (P.N.A.F.)
 NUCLEO DI ANTICA FORMAZIONE (N.A.F.)
 PERIMETRO DEL CENTRO ABITATO
 TESSUTO URBANO CONSOLIDATO (T.U.C.)
 AMBITO PRODUTTIVO ESISTENTE DA RICONVERTIRE
 VERDE PRIVATO
 ELETTRODOTTO ALTA TENSIONE E FASCIA DI RISPETTO

AREE ADIBITE A SERVIZI ED IMPIANTI TECNOLOGICI

ATTREZZATURE IN CONTESTO DI COMPLETAMENTO
 ATTREZZATURE IN AMBITO STORICO URBANO
 AMBITO PER ATTREZZATURE TECNOLOGICHE
 AMBITO CIMITERIALE

AMBITI DESTINATI ALL'AGRICOLTURA

AMBITO AGRICOLO STORICO
 AMBITO AGRICOLO

AREE DI VALORE AMBIENTALE, PAESAGGISTICO ED ECOLOGICO

RISPETTO DEI CORSI D'ACQUA ai sensi D.lgs 42/2004 (Ex Galasso)
 AMBITO DI RISPETTO AMBIENTALE
 BOSCHI P.I.F.
 RER - ELEMENTI DI PRIMO LIVELLO
 RER - ELEMENTI DI SECONDO LIVELLO
 CORRIDOI PRIMARI A BASSA O MODERATA ANTROPIZZAZIONE - FIUME OGLIO (ART. 26.7 NORMATIVA PTCP E CAPITOLO 30, PARTE IV NTA DEL PDR) (OSS. N.1 PROVINCIA DI CREMONA)
 CANNETI
 LANCHE
 AREALI RETE ECOLOGICA PROVINCIALE
 SCARPATE
 VISUALI PANORAMICHE

AREE NON SOGGETTE A TRASFORMAZIONE URBANISTICA

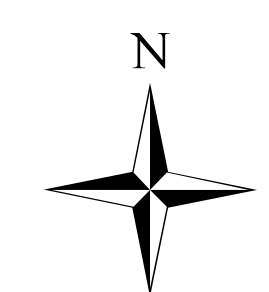
FASCIA DI RISPETTO DEL CIMITERO
 FASCIA DI RISPETTO STRADALE
 RISPETTO DEL RETICOLO IDRICO MINORE

VINCOLI E CLASSI DI FATTIBILITA' GEOLOGICA

CLASSE 2 - EDIFICABILITA' CON MODESTE LIMITAZIONI
 CLASSE 3 - EDIFICABILITA' CON CONSISTENTI LIMITAZIONI
 CLASSE 4 - EDIFICABILITA' CON GRAVI LIMITAZIONI

COMPONENTE SISMICA LOCALE

CLASSE Z3a
 IL RESTO DEL TERRITORIO COMUNALE E' INDIVIDUATO IN CLASSE Z4a



COMUNE DI SCANDOLARA RIPA D'OGLIO
 PROVINCIA DI CREMONA
 REGIONE LOMBARDIA

DOCUMENTO DI PIANO

MODIFICATO A SEGUITO DI PRESCRIZIONI E OSSERVAZIONI

TAVOLA DELLE PREVISIONI DI PIANO
 (Art.2.1.4 "Modalità attuative per la pianificazione comunale")

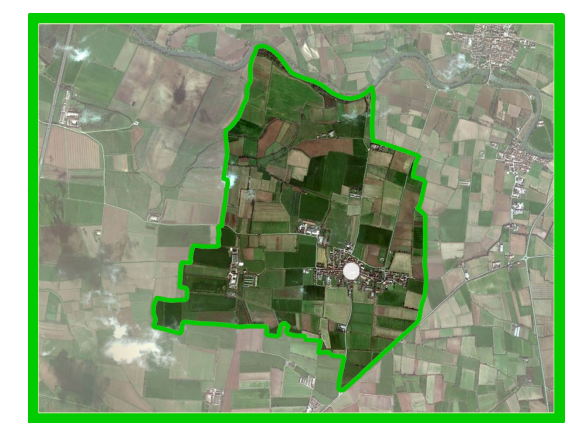
TAVOLA DP 21 SCALA 1:10.000

Il Sindaco
 Il Segretario

ADOTTATO IL 7.04.2014
 CON DELIBERA C.C. N° 6

APPROVATO IL 16.09.2014
 CON DELIBERA C.C. N° 29

PUBBLICATO IL
 SUL B.U.R.L. N°



Responsabile del progetto
 e coordinatore scientifico
 Pianificatore Territoriale
 Urbanista Architetto
 GIUSEPPE TAMAGNINI
 Via Milano, 52 c - 26100 Cremona
 Tel. 0372 491359 - Fax 0372447224
 E-mail: cremona@studiotamagnini.it



Variante Generale

**Piano di Governo
 del Territorio PGT**

